

**СОВЕТ ДЕПУТАТОВ  
ОКТЯБРЬСКОГО СЕЛЬСОВЕТА  
КУЙБЫШЕВСКОГО МУНИЦИПАЛЬНОГО  
РАЙОНА НОВОСИБИРСКОЙ ОБЛАСТИ**  
шестого созыва

**РЕШЕНИЕ**  
**двадцать пятой сессии**

с. Нагорное

15.09.2022 г.

№ 5

**О согласии населения Октябрьского сельсовета Куйбышевского муниципального  
района Новосибирской области об изменении границ Куйбышевского муниципального  
района Новосибирской области**

В соответствии с Федеральным законом от 06.10.2003 № 131-ФЗ «Об общих принципах организации местного самоуправления в Российской Федерации», Законом Новосибирской области от 16.03.2006 № 4-ОЗ «Об административно-территориальном устройстве Новосибирской области», руководствуясь Уставом сельского поселения Октябрьского сельсовета Куйбышевского муниципального района Новосибирской области, Совет депутатов Октябрьского сельсовета Куйбышевского муниципального района Новосибирской области

**РЕШИЛ:**

1. Выразить согласие населения Октябрьского сельсовета Куйбышевского муниципального района Новосибирской области по вопросу об изменении границ Куйбышевского муниципального района Новосибирской области, в соответствии с прилагаемой картой (схемой) границ муниципального образования.
2. Решение подлежит официальному опубликованию в периодическом печатном издании органов местного самоуправления Октябрьского сельсовета Куйбышевского муниципального района Новосибирской области «Сельский вестник» и на официальном сайте администрации Октябрьского сельсовета Куйбышевского муниципального района Новосибирской области.
3. Решение вступает в силу со дня официального опубликования.

Председатель Совета депутатов  
Октябрьского сельсовета  
Куйбышевского муниципального района

А.А. Бузениус

Глава Октябрьского сельсовета  
Куйбышевского муниципального  
района Новосибирской области

А.Д. Бурдыко



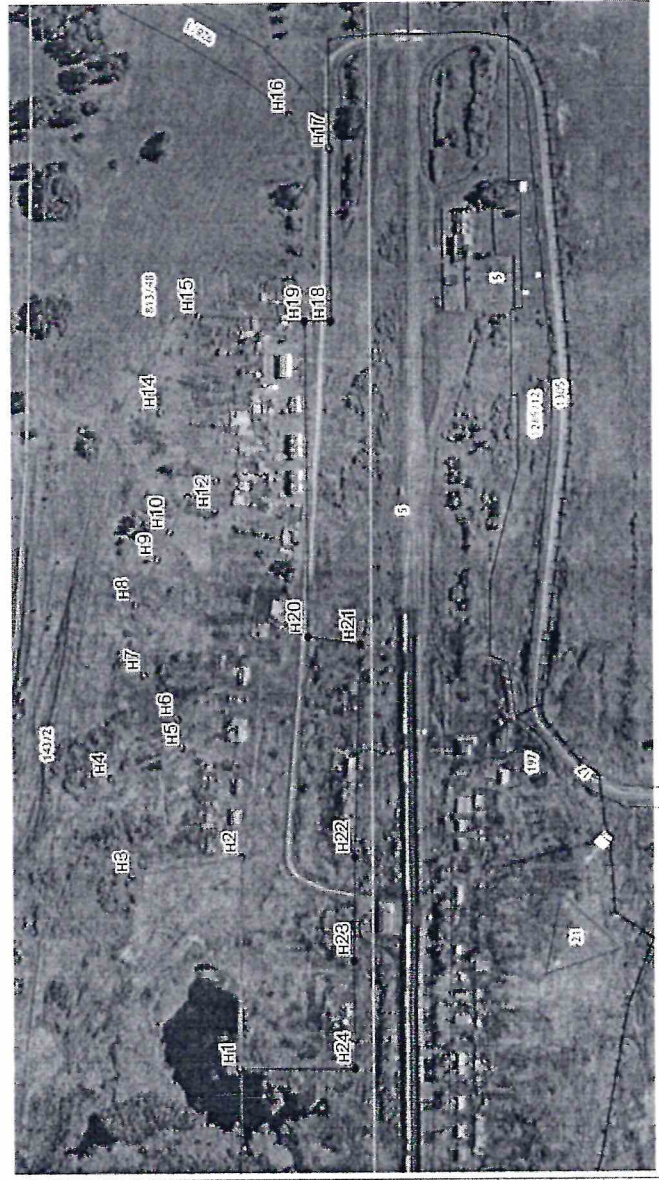


КАРТА (СХЕМА) ГРАНИЦ  
муниципального образования Щербаковского сельсовета Барабинского района Новосибирской области

Геодезические данные, площадь

Система координат: МСК НСО, зона 2

N_учк	X_m	Y_m	Длина_m
n1	523 188.308	2 314 454.870	252.60
n2	523 188.538	2 314 707.465	138.99
n3	523 325.509	2 314 683.866	119.00
n4	523 353.589	2 314 799.507	96.13
n5	523 264.888	2 314 836.568	34.13
n6	523 270.499	2 314 870.235	66.99
n7	523 313.170	2 314 921.879	84.95
n8	523 324.413	2 315 006.081	61.25
n9	523 297.461	2 315 061.084	35.69
n10	523 282.860	2 315 093.655	47.21
n11	523 260.412	2 315 135.184	38.18
n12	523 225.609	2 315 119.482	35.94
n13	523 224.491	2 315 155.401	108.14
n14	523 296.338	2 315 236.220	123.63
n15	523 249.201	2 315 350.730	264.21
n16	523 137.111	2 315 589.979	64.24
n17	523 086.508	2 315 550.410	204.00
n18	523 083.010	2 315 346.437	32.41
n19	523 115.417	2 315 345.877	375.61
n20	523 107.512	2 314 970.349	66.38
n21	523 041.661	2 314 961.973	252.46
n22	523 046.571	2 314 709.565	123.45
n23	523 046.191	2 314 586.119	128.89
n24	523 043.019	2 314 457.273	145.31
Площадь	0.000	0.000	196 640.00



Масштаб 1:7000

Проектируемая граница муниципального образования

Существующая граница муниципального образования